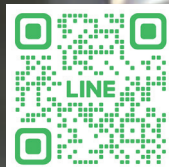
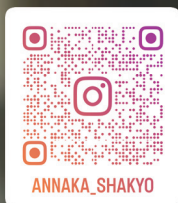


社協あんなか

令和8年2月20日発行



写真：市内中学校デリバリー
コンプリート (P.4)



令和7年度 共同募金運動報告



令和7年度の共同募金運動は昨年10月1日から12月31日までの期間で実施しました。市民の皆さまをはじめ、法人、事業所、学校等の多くの皆さまより、温かいご協力をいただきました。

社会が大きく変化する中で、多くのご理解とご協力をいただきましたことに心から感謝申し上げます。

皆さまよりご支援をいただきました募金は、高齢者・障がい者・貧困・子育て・ひきこもりなど、さまざまな社会課題や地域課題を解決するための福祉活動や地域福祉を活性化する事業、福祉関係施設等で使われます。

今後も共同募金運動につきましては、啓発活動等に工夫を凝らしながら推進してまいります。ご協力ありがとうございました。

*配分先等につきましては、10月20日発行の111号をご参照ください。



赤い羽根共同募金

地区別募金実績 (単位:円)			
地区	募金額	地区	募金額
安中	880,500	後閑	155,250
原市	902,000	松井田	205,750
磯部	426,000	臼井	117,750
東横野	295,000	坂本	58,500
岩野谷	230,000	西横野	445,250
板鼻	377,750	九十九	109,750
秋間	291,250	細野	138,000
合計	4,632,750		

法人・小中高等学校・職域	
(単位:円)	
合計	1,972,924

歳末たすけあい募金

地区別募金実績 (単位:円)			
地区	募金額	地区	募金額
安中	740,100	後閑	124,200
原市	714,000	松井田	168,800
磯部	340,600	臼井	94,200
東横野	236,000	坂本	46,800
岩野谷	183,800	西横野	354,200
板鼻	302,200	九十九	88,000
秋間	233,000	細野	110,400
合計	3,736,300		

法人・個人・職域募金	
(単位:円)	
合計	615,120

赤い羽根共同募金の法人・学校・職域募金をいただいた皆さま (敬称略・順不同)

【安中地区】

(有) 扇堂、(有) 清水電化センター、そば処大村、しののめ信用金庫安中支店、(株) ヤマハチクボニワ、佐藤燃料(株)、安中土建(株)、(医) 済恵会須藤病院、(有) 小川精麦、西毛防錆(株)、東邦亜鉛(株) 安中製錬所、安中運輸(株)、(株) 大手組、(株) 第一ドライ、安中法律事務所、(株) エス・コーポレーション、(有) 佳弥コーポレーション、関東新聞販売(株)、(有) 清水花店、寺田建設(株)、柳生由幸税理士事務所、(有) 屋敷治二商店、(有) 小板橋会計事務所

【原市地区】

(株) ボルテックスセイグン、碓氷安中農業協同組合、(株) アサヒ、(株) LUC、メモリア豊徳、(株) ホージュン、萩原工業(株)、(株) ユタカ

(株) 大磯精工、小板橋建設(株)、(株) 大手プラスチック、(株) タケショウ、フジセイコー(株)、(株) パイオラックスHFS、もてき内科医院、みやぐち医院、土屋歯科診療所、碓氷清掃サービス(株)、(株) 高橋ハウジング、(有) 半田商会、さちえん、つばさ保険(株)、晃和産業(有)

【磯部地区】

信越化学工業(株)、(株) 栄伸製作所、(株) ボルテックスセイワ、町田鉄工(株)、小島屋旅館、(有) 須藤工業、(有) セキネ開発、安中保温(有)、本田商店(有)、松廣工業(株)

【東横野地区】

(株) 氷見鉄工所、(株) アンザイ、(株) 清水精密、セレモニーホールそりまち、古賀アルミ工業(株)

下仁田ミート(株)、(株)若松屋、(株)上毛テクニカル、(医)信愛会本多病院、(株)神戸製作所、(株)エコ・プロセス、(有)西群馬ファーム、松本製作所(有)

【岩野谷地区】

(医)裕心会いわい中央クリニック、(株)椎名製作所、高一技工(株)、(有)岡田組、いっちょう安中店、ビジネスホテルKAWA

【板鼻地区】

実相寺、南窓寺、(有)丸山製作所、かばさわ歯科医院、伸成工業(株)、(有)戸塚シート、群馬県信用組合板鼻支店、称名寺、(株)環境保全センター、(株)横山建設、中島建設(有)

【秋間地区】

(有)小島加工、千代田都市開発(株)、(有)矢島製作所、萩原建設(株)、ながめや、(株)パイロテクニカ

【後閑地区】

(有)関東技建、(株)ヒロイ、おにかた医院

【松井田地区】

碓氷印刷(株)、松永工業(株)、(有)俵屋、田口医院、日新堂、群馬県信用組合松井田・横川支店、小栗燃料店、アメリカンベーカーリー、安中市松井田商工会、(株)飯沼組、(株)タケイホーム、(公財)群馬慈恵会松井田病院、武井医院、碓氷製糸(株)、補陀寺、不動寺、(有)内堀設備工事、オーツカヤ

【臼井地区】

(株)荻野屋、峰岸土木(株)、(有)佐藤商店、(一財)碓氷峠交流記念財団、(有)妙義ナバファーム、(有)佐藤産業建設

【坂本地区】

玉屋ドライブイン、ヤマサ石産販売(株)

山形屋ドライブイン

【西横野地区】

(株)金沢化成、松巳鉄工(株)、ミネバアミツミ(株)、(有)岩井花店、(有)斉藤造園、藤沢電器工業(株)、(株)ユーキ建設、群馬パレット(株)、信沢歯科医院、(株)キャロウェイ、(有)松井田総合衛生センター、上毛天然瓦斯工業(株)、(株)松屋、慈雲寺、(福)松井田福祉会特別養護老人ホーム楽聚、(株)大勢技研、KMエンジニアリング(株)

【九十九地区】

NPO法人沙羅林、妙義プレスウッド(株)、長龍寺、(福)碓氷福祉会うすいの里

【細野地区】

介護付有料老人ホームななかまど、デイサービスほその、杉山木材(株)、乾窓寺、亀建工業(株)、(株)ジュンコーポレーション、千鶴建設(有)、ナカノ(株)

【学校】

安中第一中学校、安中第二中学校、安中小学校、原市小学校、磯部小学校、東横野小学校、碓東小学校、秋間小学校、松井田中学校、松井田小学校、西横野小学校

【職域】

安中市職員一同、(公社)安中市シルバー人材センター職員一同、安中消防署・郷原分署・松井田分署職員一同、安中土木事務所職員一同、(福)あんなか福祉会職員一同、安中保健福祉事務所職員一同、公立碓氷病院職員一同、あんなかスマイルパーク職員一同、(福)安中市社会福祉協議会職員一同

【個人・その他】

Aコープ松井田店利用者、安中市役所本庁舎窓口来所者、安中市役所松井田庁舎窓口来所者、安中市社会福祉協議会安中本所窓口来所者

歳末たすけあい募金の法人・個人・職域募金をいただいた皆さま (敬称略・順不同)

【個人・その他】

須藤勲、吉澤恒雄、美斉津旦、加藤弘一、曹洞宗一乗会、安中地区民生委員児童委員協議会、原市地区民生委員児童委員協議会、磯部地区民生委員児童委員協議会、東横野地区民生委員児童委員協議会、岩野谷地区民生委員児童委員協議会、板鼻地区民生委員児童委員協議会、秋間地区民生委員児童委員協議会、後閑地区民生委員児童委員協議会、松井田地区民生委員児童委員協議会、臼井・坂本地区民生委員児童委員協議会、西横野地区民生委員児童委員協議会、九十九・細野地区民生委員児童委員協議会、安中ロータリークラブ

白鳩保育園職員一同、白鳩保育園保護者の会、群馬県退職校長会安中支部、原市赤心幼稚園、スマイルサークル、安中市心身障害者父母の会、西横野保育園職員一同、西横野保育園保護者の会、カンナの会互助会、うで自慢大会実行委員会、手話サークルやまびこ、安中市聴覚障害者協会、匿名

【職域】

安中市職員一同、(公社)安中市シルバー人材センター職員一同、公立碓氷病院職員一同、(福)安中市社会福祉協議会職員一同

ボランティアセンター通信



安中ヘルメットプロジェクト

2023年から3ヶ年計画で行ってきた市内中学生への防災用ヘルメットの配布は12月12日(金)の安中市立第二中学校で完了しました(写真上)。北海道から九州までの人が、「ANNAKA CITY」Tシャツを購入していただき、1枚のTシャツが1個のヘルメットに変わり、購入した人の想いも込めて生徒に手渡しで届けました。安中ヘルメットプロジェクトは、毎月会議を行いTシャツの発送作業も全てボランティアで行ってきました。

ヘルメットが、子どもたちの命を守る備えとなることを願っています。この活動が防災意識の向上に繋がることを信じています。

今年度は、放課後等デイサービスと社会福祉協議会(写真下)にも防災ヘルメットを寄贈しました。

この活動にご賛同いただいた皆さまに心より感謝申し上げます。安中ヘルメットプロジェクト(茂木洋晃代表)(事務局)

サロン通信



みんなで楽しく!

ひまわりの会

10月6日(月)ひまわりの会(並木優子代表・中宿公民館)を訪問しました。会の始まりは地域活性化を目指した有志によるボランティアでした。ひまわりの会はその1パートです。

当日は折り紙でハロウィンの素材を作りました。繊細な作業に真剣な顔、時々冗談が飛び交い、笑い声でいっぱい。参加者の方からは「楽しい、また来ようと思う」と好評でした。

会では体操やお茶会等も含めて毎月1~2回開催しています。(星野)



箏の音色に歌声をのせて

わしく『箏美会』7名の皆さんによる箏の演奏が披露されました。

箏に合わせ全員で歌も歌い、会場は和やかな雰囲気にもまれ、気品ある箏の音色が、長年続いてきた『上間仁田げんき会』の歩みを温かく彩りました。(和田)

上間仁田げんき会

上間仁田げんき会(高橋豊代表)は、平成19年9月に発足し、1月14日(水)には200回の節目を迎えました。これまでの延べ参加者数は5,005人にのぼります。

「区長さんをはじめ、多くのボランティアの皆さんの温かいご協力と、参加者の皆さんの笑顔に支えられ、活動を続けることができました。」と、代表の方のご挨拶がありました。はじめにリハビリ体操とラジオ体操を行い、続いて200回記念を祝うにふさ

地域の話題



地域の秋祭り

板鼻1区ミニ秋祭り

子供たちは未来と行動力、高齢者は智慧の塊。この両者が会うことの相乗効果は計り知れない。万一の備え・練習も兼ねたテント張りには男性陣に出勤要請。

そんなことから始まった板鼻1区のミニ秋祭りは今年で2年目です。11月23日、朝からの曇り空も、昼には太陽が顔を出し、まさに小春日和。古城団地東公園は美味しそうな匂いと子供たちの歓声に満ち溢れた午後でした。

地域の皆様のご理解とご支援に感謝申し上げます。
(星野)

安中市社会福祉協議会 理事・評議員紹介（敬称略）

理事任期：令和7年12月22日評議員会終結後から令和8年度会計に関する最終の定時評議員会の終結の時迄

監事任期：令和7年12月22日定時評議員会終結後から令和8年度会計に関する最終の定時評議員会の終結の時迄

評議員任期：令和7年12月22日定時評議員会終結後から令和10年度会計に関する最終の定時評議員会の終結の時迄

役職	氏名	所属団体	役職	氏名	所属団体
理事	三澤 美津子	民生委員児童委員協議会	評議員	吉澤 恒雄	民生委員児童委員協議会
理事	佐藤 泰民	民生委員児童委員協議会	評議員	猿谷 久雄	民生委員児童委員協議会
監事	中山 伸子	民生委員児童委員協議会	評議員	小林 紀子	民生委員児童委員協議会
評議員	佐藤 徹也	民生委員児童委員協議会	評議員	山崎 和好	民生委員児童委員協議会
評議員	鈴木 祥司	民生委員児童委員協議会	評議員	江川 歌子	民生委員児童委員協議会
評議員	赤見 まり子	民生委員児童委員協議会	評議員	小坂橋 賢一	民生委員児童委員協議会
評議員	島崎 博一	民生委員児童委員協議会	評議員	丸山 正幸	民生委員児童委員協議会

令和7年度 社協会費の納入報告

社協あんなか111号で、令和7年度の納入報告をいたしました。その後、新たに会費の納入がありましたので、ご報告いたします。誠にありがとうございます。1月5日現在

特別賛助会員のご紹介

一口

特別賛助会費総額：1,891,000円
(一口 10,000円)

岩野谷保育園、西横野保育園、(株)大勢技研、(株)ソレイユ放課後等デイサービスカラフル

寄付者の紹介（敬称略・順不同）

令和7年12月1日～令和8年1月31日

- 真下公子（10月受付でしたが、前号に記載漏れがありましたこととお詫び申し上げます）
- 本多文雄 ■安中手工芸アトリエヒロ ■安中もりあげ隊 ■東邦亜鉛グループ社友会
- 信越化学労働組合磯部支部 ■安中市老人福祉センターご利用者様一同 ■春田敏江
- JAファーマーズ安中お客様一同 ■(株)岡本工作機械製作所 ■安中キッズダンスGSZ保護会
- カプセルトイご利用者様一同 ■安中・群響ファンズ ■匿名

あたたかいご協力ありがとうございました

安中市徘徊SOSネットワーク事業

～認知症高齢者が安全に暮らせる地域をつくるために～

「安中市徘徊SOSネットワーク事業」とは？

認知症になると、記憶力や判断力が低下し自宅に帰れなくなったり、徘徊したりすることがあります。そのような方々を少しでも早く発見できるように、下記サービスなどを活用して検索していただける人や地域を見守っていただける人、地域の協力団体を増やすことにより、生命と安全を守るためのネットワークづくりをする事業です。

検索する人や地域を見守る人を増やすために推進しているサービス

○安中市メール配信サービス

防災や犯罪、気象情報などとともに行方不明者情報を配信するサービスです。

右記の二次元コードを読み取るか、下記アドレスに空メールを送信すると登録手続きができます。

【アドレス】 annaka@entry.mail-dpt.jp

【問合せ】 安中市役所危機管理課 電話 [382-1111](tel:382-1111) (内線 1131)



○上州くん安全・安心メール

不審者情報や事件発生情報のほか、行方不明者専用配信を行っています。

行方不明者専用配信メールを受けるには安中市徘徊SOSネットワーク

(必要に応じ 24 時間配信) を選んでください。

登録の際は群馬県警察ホームページをご覧ください。

【問合せ】 群馬県警察本部 電話 [027-243-0110](tel:027-243-0110) (内線 2172)



○事前登録制度

認知症などにより行方不明になる可能性のある高齢者などを早期発見、保護することを目的として、身体的特徴や連絡先、顔写真などを事前登録し緊急時に適切な対応ができるようにしておく制度です。

【問合せ】 安中市地域包括支援センター 電話 [382-1111](tel:382-1111) (内線 1188・2156)

安中警察署生活安全課 電話 [381-0110](tel:381-0110)

地域の協力団体について

団体や企業として安中市徘徊SOSネットワークに登録いただき、行方不明者情報を受けた際に業務や生活の中で徘徊者を気にかけて、発見した場合には警察に連絡いただいております。検索活動をするのではなく、可能な範囲での協力や情報提供をお願いしております。

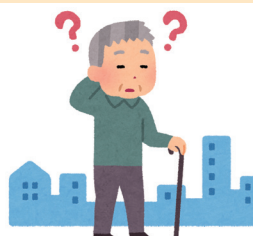
こんな人は認知症かもしれません！

- ★同じ所に立ち止まっている
- ★パジャマを着て外を歩いている

- ★季節感のない服装をしている
- ★左右で違う靴を履いて歩いている

こんな心がけをお願いします

- 笑顔でやさしい気持ちで声かけしましょう
- 返事をゆっくり待ちましょう
- 正面から話をしましょう



ふ～どばんくポスト

フードロスの解消や困窮家庭の支援を目的に、食品寄付の窓口を広げようと、市内4か所の郵便局と市役所、社会福祉協議会に食品を集める「ふ～どばんくポスト」を設置しています。

企業や小売店などから、規格外や包装が破れたといった理由で売り物にならない商品を受け入れます。また、家庭で余った食品も受け入れています。

受け入れた食品は、「ふ～どばんく annaka」(JA 碓氷安中東横野ふれあいセンター事務所)などで配布します。

どのような商品を集めているの？

①未開封で常温保存可能

②賞味期限が2か月以上あるもの

- ・米(玄米・白米)
- ・インスタント食品(味噌汁・ラーメンなど)
- ・レトルト食品(カレー・牛丼・パスタソースなど)
- ・乾物(乾麺・海苔・ふりかけなど)
- ・飲料(アルコール以外。お茶・ジュース・コーヒーなど)



*倉庫の保管状況により受け入れできない場合もあります。

どこにふ～どばんくポストはあるの？



①板鼻郵便局



②安中岩井郵便局



③安中東横野郵便局



④松井田郵便局



⑤市役所本庁舎



⑥市役所松井田庁舎



⑦社協安中本所

ふ～どばんくポスト以外の受入場所

場所	安中市社会福祉協議会 安中本所	場所	安中市社会福祉協議会 松井田支所
住所	安中市安中3-19-27 (安中市地域福祉支援センター内)	住所	安中市松井田町新堀245 (安中市役所松井田庁舎内)
時間	月～金 8:30～17:15 (土・日・祝日除く)	時間	月～金 8:30～17:15 (土・日・祝日除く)

各種保険のご案内

令和8年度の社会福祉協議会の各種保険の受付をしています。

【主な保険の種類】

①ボランティア活動保険

ボランティア活動中の事故によるけがや賠償責任等を補償します。

②ボランティア行事用保険

地域福祉活動やボランティア活動の一環として行われる行事における事故によるけがや賠償責任等を補償します。

③ふれあいサロン・社協行事傷害補償

社協が行うサロンや行事中の参加者が被ったけがや賠償責任等を補償します。

【保険料・補償額】 保険の種類により異なります。

【補償期間】 申込日の翌日から年度末日まで（ボランティア行事用保険を除く）

【問合せ】 本所 住所：安中市安中3-19-27 TEL 382-8397

支所 住所：安中市松井田町新堀245 TEL 393-3948



心配ごと相談

—どんな心配ごとでもお気軽にお話しください—

日ごろ困っていることや悩みごとを相談員がお伺いし、適切なアドバイスを行い、必要に応じて専門関係機関を紹介させていただくのが「心配ごと相談」です。

ぜひお気軽に足を運んでください。*社会福祉協議会にて随時相談（電話でも可）を受け付けています*

日 時	令和8年3月12日(木)・4月9日(木) 9:00~11:30
場 所	安中市地域福祉支援センター 1階

成年後見制度専門職相談

安中市権利擁護センターでは、地域の身近な成年後見制度の相談窓口を設置しています。

制度に関するどんなことでも結構ですので、お気軽にご相談ください。

日 時	令和8年3月6日(金)・4月3日(金) 13:30~15:30
場 所	安中市地域福祉支援センター 1階

*** すべて予約制になります。また、事前に聞き取りをいたします。 ***

【申込み・問合せ】

社会福祉法人安中市社会福祉協議会 〒379-0116 安中市安中3-19-27

安中市地域福祉支援センター1階 電話 382-8397

<プレゼントクイズ>



安中市ボランティアセンターの公式LINEに友達登録すると、2ヶ月に1回クイズが配信されます！

クイズに答えて正解した人の中から社協マークが入ったグッズが当たります。

まずは、右の二次元コードから友達登録を！



~ひとこと~

去年、家族で共有できる趣味としてウインタースポーツを始めました。当時7歳だった娘は、雪遊びやソリ遊びを経験し、雪山へ足を運ぶ回数が増えるにつれて、スキーができるようになりました。子どもの吸収力の早さに驚くとともに、さまざまな体験を重ねることの大切さを実感しました。今年もウインタースポーツのシーズンを迎え、怪我や事故に十分注意しながら、家族で安全に楽しみたいと思います。家族で過ごす時間を大切に、子どもの成長を見守れることを楽しみにしています。また、新たな年を迎え、年齢にとらわれることなく、前向きにさまざまなことへ挑戦していきたいと思います。気分転換を図りながら、日々の健康管理を意識し、仕事・家事・子育てに誠実に取り組んでいきたいです。事務局0・K

